

Oiartzungo mugikortasuna

Xorrola eta Taxibusaren azterketa



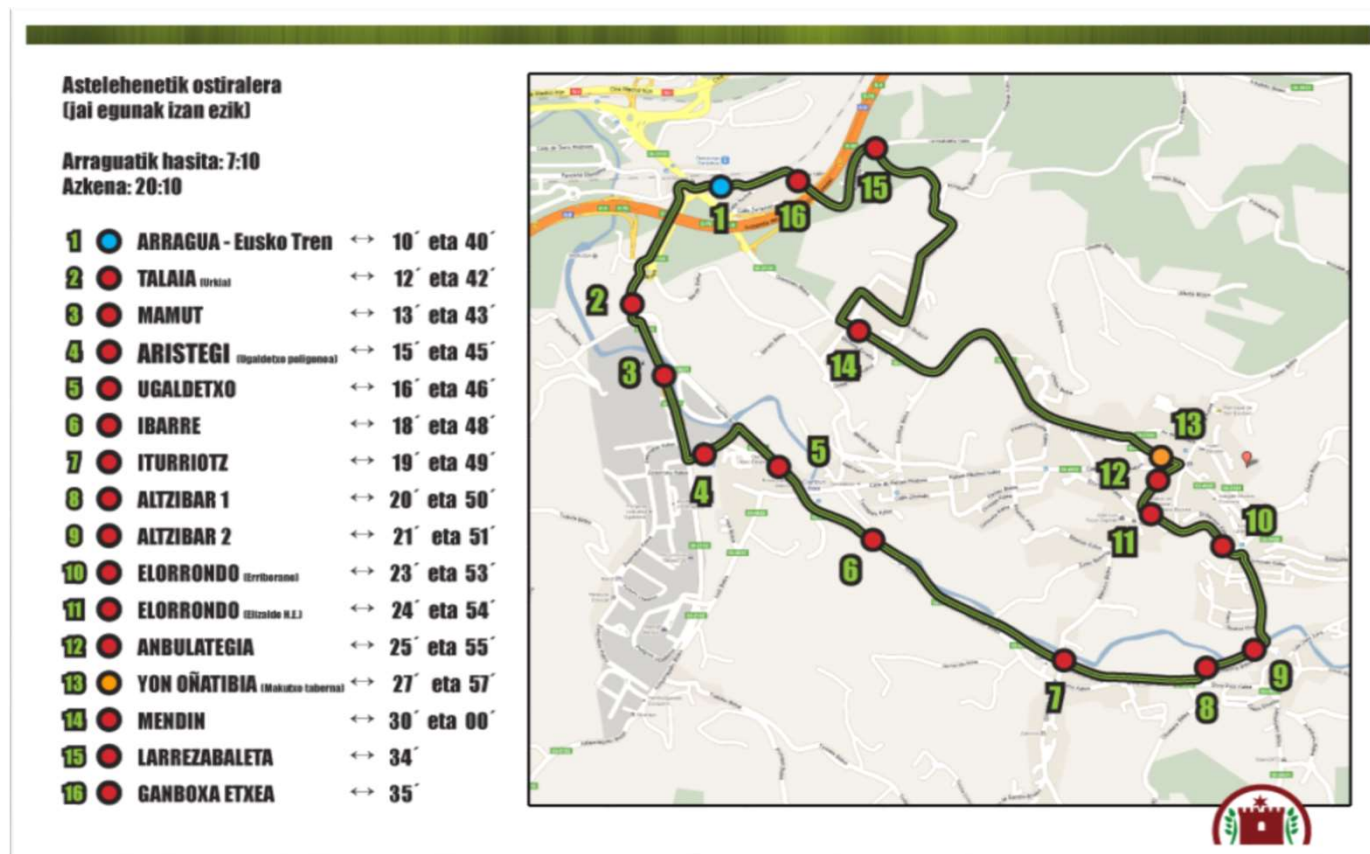
Oiartzungo Udala

Aurkibidea

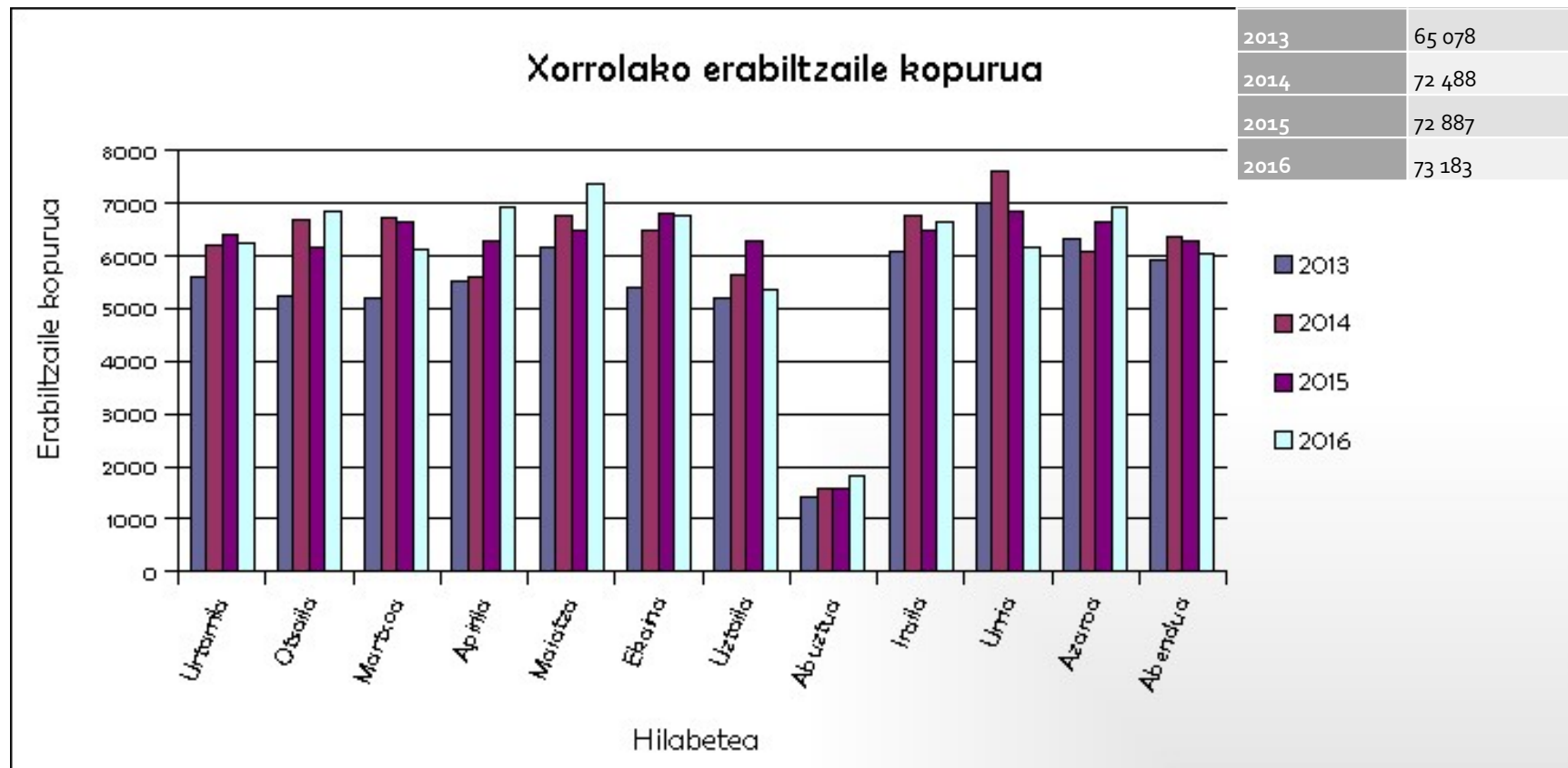
Zerbitzuaren deskribapena

Inkestak/elkarrizketak

Zerbitzua: Xorrola



Zerbitzua: Xorrola



Zerbitzua: Xorrola

Txartela erabiltzen dutenak: %82,25

Kolektiboak	%
Familia ugaria	5,13
Gazteak	17,62
Erretiratuak	23,41
Sozialak	4,25
Ezinduak	2,79
Arruntak	46,8

Txartelik erabiltzen ez dutenak %17,75

- Zein kolektibotakoak diren ez dakigu

**GUZTIEK TARIFA BERA: 0,7€
ERABILERA EZ DA SARITZEN**

Zerbitzuak: Taxibusa

- Egunean 9 bira

Oiartzun plaza	Gurutze plaza	Learre	Oiartzun plaza	Ergoien plaza	Oiartzun plaza	Karrika plaza	Oiartzun plaza
7:20	7:22	7:26	7:30	7:35	7:40	7:45	7:50
8:10	8:12	8:16	8:20	8:25	8:30	8:35	8:40
10:00	10:02	10:06	10:10	10:15	10:20	10:25	10:30
12:00	12:02	12:06	12:10	12:15	12:20	12:25	12:30
13:00	13:02	13:06	13:16	13:20	13:25	13:30	13:35
14:00	14:02	14:06	14:10	14:15	14:20	14:25	14:30
17:00	17:02	17:06	17:10	17:15	17:20	17:25	17:30
18:30	18:32	18:36	18:40	18:45	18:50	18:55	19:00
20:00	20:02	20:06	20:10	20:15	20:20	20:25	20:30

Zerbitzuak: Taxibusa

	Bidaiari/egun
Elizalde- Gurutze	4,53
Gurutze- Legarrea	3,32
Legarrea-Elizalde	2,11
Elizalde- Ergoien	4,79
Ergoien- Elizalde	2,74
Elizalde- karrika	2,37
Karrika- Elizalde	4,68

Hasiera ordua	Eguneko bidaiari kopurua
7:20	1,21
8:10	4,95
10:00	4,68
12:00	2,63
13:00	1,79
14:00	1,74
17:00	3,37
18:30	2,32
20:00	1,84
Guztira	24,53

Zerbitzuak: gastuak

	€	Bidaiari kopurua	€/bidaiari
Xorrola (2016)	131.000	73183	1,79
Taxibusa (2016)	45.000	5093	8,84
Bidez bide (2015)	24.000	644	37,26
Denera	200.000	78920	2,53

Zerbitzuak: Beste

- Bidez bide

Urtea	Izena emandakoen kopurua	Erabiltzaile kopurua	Bidaia-zerbitzu kopurua
2008	17	15	233
2009	110	33	655
2010	110	27	695
2011	110	39	823
2012	106	36	874
2013	108	40	1105
2014	111	38	1063
2015	111	30	644

Zerbitzuak: Beste

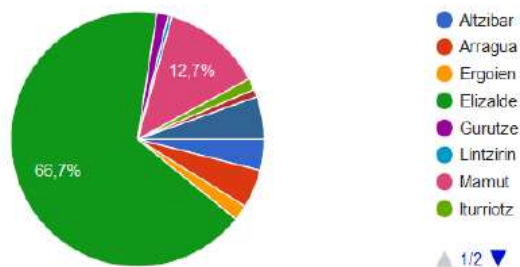
Bidaia kopurua	2015	
Hilabetea	Euskotren	Ekialdebus
1	19552	44544
2	17762	40115
3	19662	45753
4	17354	41673
5	18864	44912
6	19580	46410
7	17986	48021
8	15512	44082
9	20215	49142
10	21838	46923
11	19811	45087
12	19281	46658
Guztira	227417	543320

Inkestak elkarrizketak

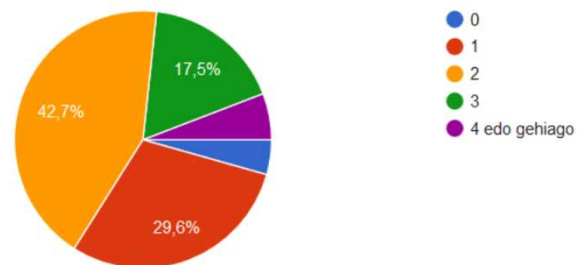
- 206 inkesta
- 5 elkarrizketa
 - Gidariekin: Iñigo eta Kristobal
 - Oneka Zapirainekin: Mugikortasuna duela 8 urte landu zuen (Xorrola jarri aurretik)
 - Torri gukineko zaharrekin: Ugaldetxo eta Arraguakoak
 - 2 elkarrizketa ireki

Inkesta: mugikortasun ohiturak

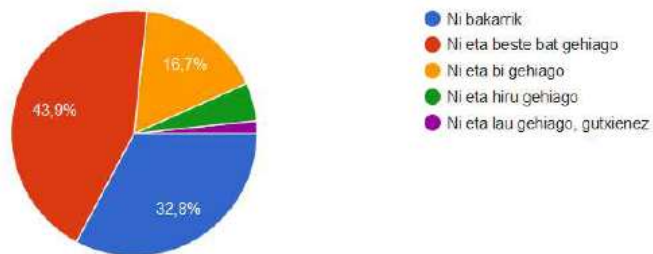
Oiartzungo zein auzotara / gunetara mugitzen zara gehien? (bat aukeratu)
(204 erantzun)



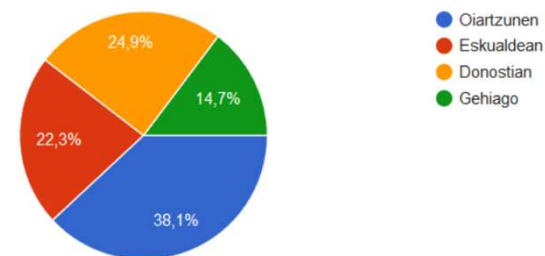
Zenbat ibilgailu pribatu (auto, moto, ...) daukazue etxean? (206 erantzun)



Autoa erabiltzen baduzu, zenbat jende joan ohi da zurekin (egunaren unerik batean)?
(180 erantzun)



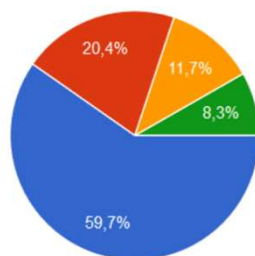
Non dago zure lantokia, ikastokia...? (edo nora joaten zara normalean?)
(197 erantzun)



Inkesta: garraio publikoaren balorazioa

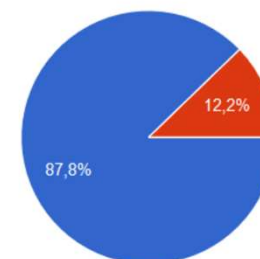
Zer nolako maiztasunarekin erabiltzen duzu Oartzungo herri garraio publikoa? (Xorrola, Taxibus)

(206 erantzun)



- Inoiz ez edo ia inoiz ez
- Noizean behin (bi astetik behin edo gutxiago)
- Maiz (astean behin gutxienez)
- Egunero (zerbitzua dagoenean)

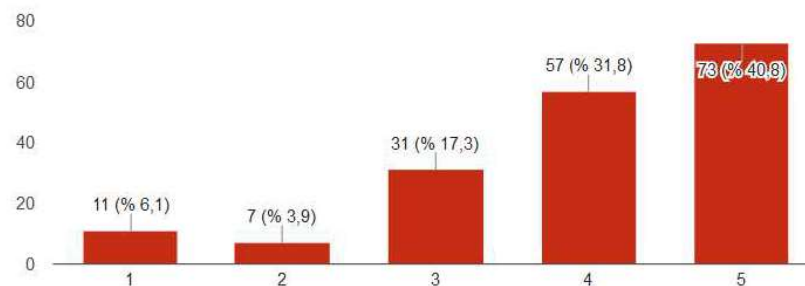
Zein da gehien erabiltzen duzun zerbitzua? (139 erantzun)



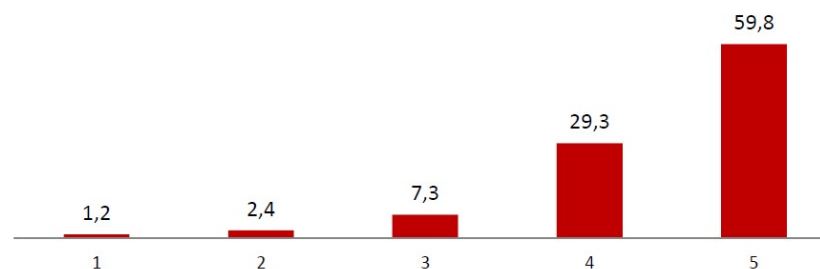
- Xorrola
- Taxibus

Inkesta: garraio publikoaren balorazioa

Zein da Xorrolla zerbitzuari buruzko zure balorazioa? (179 erantzun)

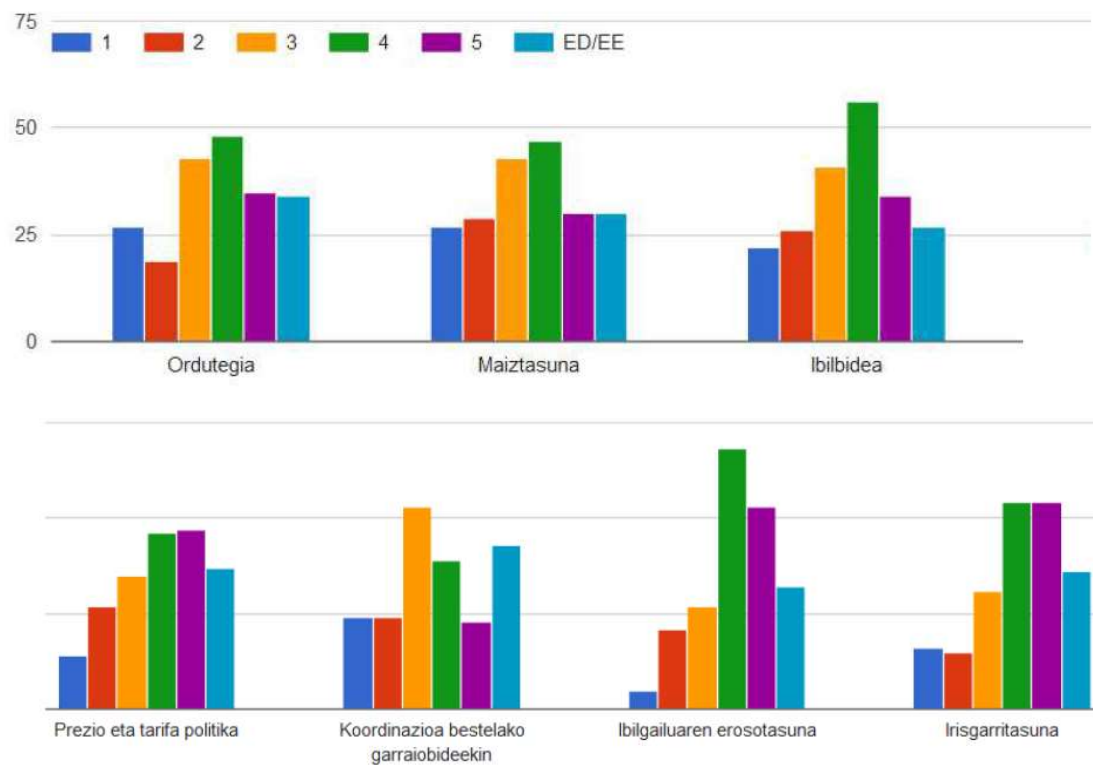


Erabiltzaileen balorazioa



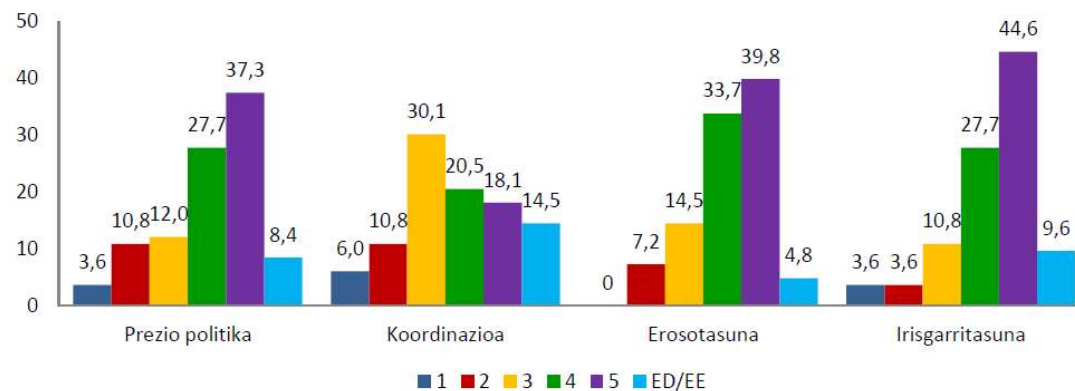
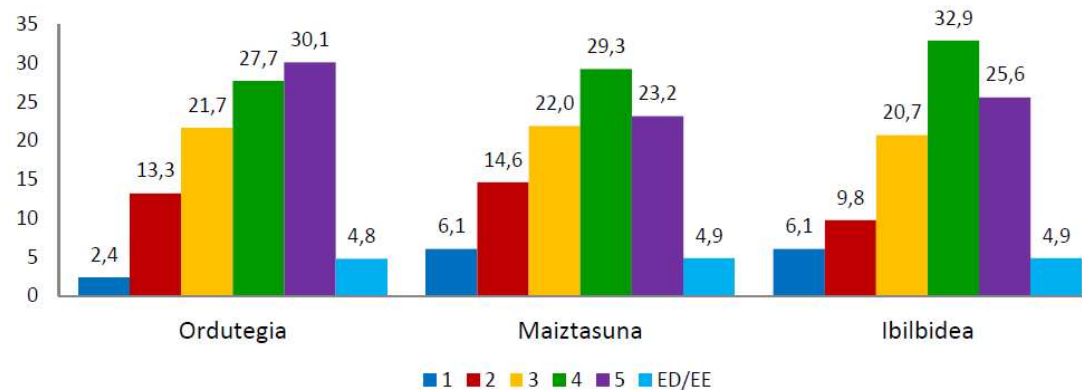
Inkesta: Xorrola

Baloratu itzazu 1etik 5era ondoko elementuak: (1= eskasa / 5 = bikaina)



Oartzungo Udala

Inkesta: Xorrola (erabiltzaileen balorazioa)



Oiartzungo Udala

Inkestak: ondorio nagusiak

- Erabilera %11 ingurukoa da.
- Erabiltzaileek ongi baloratzen dute zerbitzua
- Eskaera nagusiak:
 - Asteburuetan egotea
 - Abuztuan egotea
 - Maiztasun gehiago
 - Topoarekin ordutegia gehiago koordinatu (Topoak berez maizago behar zuen, aurreko legealdiko planaren arabera)
 - Taxibusa zokolotik pasatzea

Elkarrizketak

- Ikastetxeekin OINBUS berreskuratzea komeni.
- Bizikletak aparkatzeko guneak behar dira.
- Ibilbidea: 30 minututan egiteko egokia. Zerbait gehiago jarriz gero denbora horretan egitea ezinezkoa, maiztasuna murriztuko litzateke.
- Gidariak larunbata goizetan jarriko lukete, erosketak plazan egiteko ohitura duen jendeak ibiltzen baitu Xorrola. Jubilatuek ere eskaera bera. Baita abuztuán jartzeko ere.
- Taxibusa indartu, berraztertu nola indartu. Taxilariak furgoneta jartzeko prest.
- Altzibarren geltokiak alda daitezke? Auzoa berregituratu baita.
- Iluntzean ordutegia zabaldu daiteke?
- Udan pistinekin lotura.

Elkarrizketak: ondorio nagusiak

XORROLA	
Ondo baloratzen direnak	Hobekuntza proposamenak
<ul style="list-style-type: none"> Oso ongi baloratzen den zerbitzua da: puntuala, eroso, irisgarria, konfiantzazko tratua, gertukoa, kontu handiarekin gidatzen da, ez da presarekin ibiltzen. Esperientzia txarrik ez da agertu talde bakarrean. Herriko zerbitzua da, eta atxikimendua sortzen du. Adineko pertsonen autonomia eskaintzen die. 	<ul style="list-style-type: none"> Lauetako topoa hartzeko denborarik ez du ematen Larunbatak: eguerdian ohiko erabiltzaileak. Arratsaldean jende gazteagoa (orain erabiltzen ez duena). Igandeetan duda. Probak egin ziren eta ez zen erabiltzailerik egon. Abuztuan zerbitzua egotea. Markesinak jarri eguraldi txarrari aurre egiteko. Ordutegia zabaltzea (goizean eta iluntzean). Tarifa politika (sartu eguneroko erabiltzaileak). Altzibarren ruta aldatu/moldatu Olaldera iristeko. Ergoien, Karrika, Gurutze? Udan igerilekuetara joateko aukera aztertu. Larrezabaletan maiztasun handiagoa eta geltoki gehiago. Taxibusa erabiltzen ez denean herritarren zerbitzura jartzea.
MUGIKORTASUNA OROKORREAN	
Ondo baloratzen direnak	Hobekuntza proposamenak
<ul style="list-style-type: none"> 2009an mugikortasunaren lanketa egin zenean autobus urbanoaren beharra identifikatu zen. Orain badago eta hutsune hori estali da. Haurren lanketak emaitza positiboa izan du. 	<ul style="list-style-type: none"> Oinbus berreskuratu Bizikletak jartzeko guneak jarri Bidez bideren inguruko informazioa ez omen da ezaguna herriko adinduen artean.