

# UDALBILTZA



## Euskal Herriari Begira

### Oiartzun



Lanaren egilea:



Euskal Herriko ekonomia eta gizarte garapenerako behategia

# Udalbiltza

## Aurkibidea

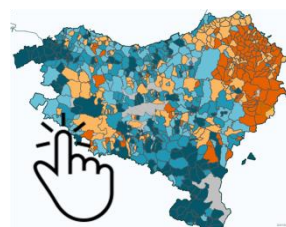
Sarrera	3
Bizitasun Demografikoa	4
Bizitasun Sozial eta Ekonomikoa	6
Udal Zorra	9
Ingurua	10
Definizioak eta Iturriak	11

## Sarrera

Gaindegia, Euskal Herriko ekonomia eta gizarte garapenerako behategia, Udalbiltza Partzuergoarekin lankidetzan dihardu, Euskal Herriko udalerrri eta lurraldeetako problematikak zertan diren aztertzeko. Bi elkarteen helburua euskal hautetsiok tokiko errealitateari buruzko informazioa izatea da, baita gure herriaren argazki ahalik eta osoena eskaintzea.

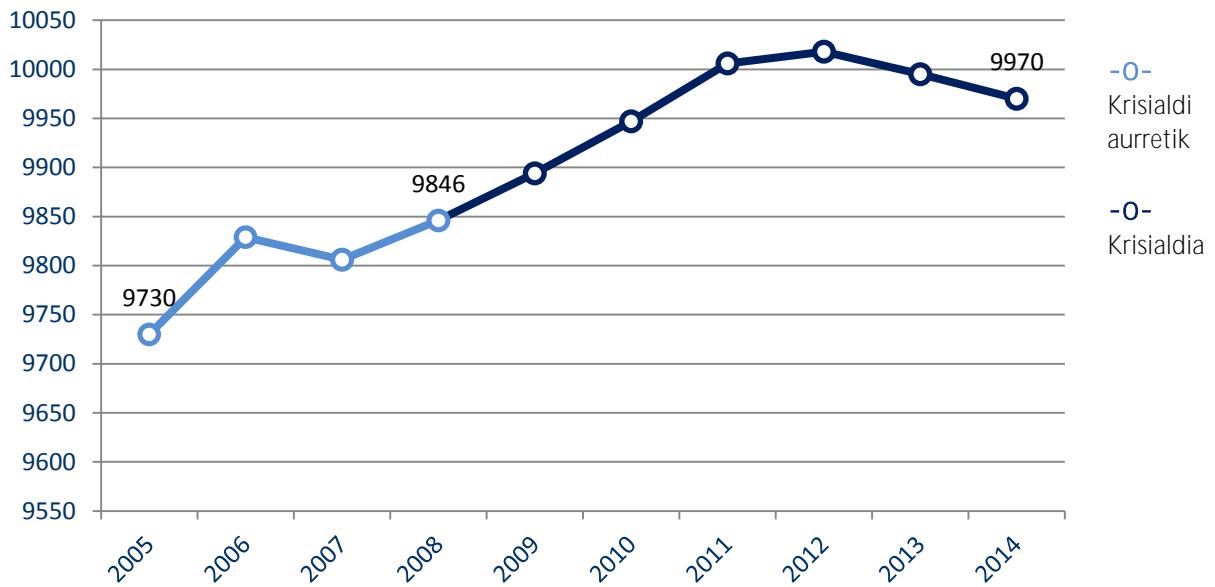
Esku artean duzun txosten hau lankidetzan horren emaitzetako bat da. Bertan, adierazle galeria baten bitartez, zure udalerrriaren errealitate sozioekonomikoaren hurbilpen bat egin dugu, zehazki, ondorengo arloetan: demografia, gizartea, jarduera ekonomikoa, etxebizitza eta udal zorra.

Adierazle hautapen hori Euskal Herriari Begira tresnaren osagarri izan nahi du eta zure udalerrriaren egoera sozioekonomikoaren ezagutza zehatzagoa eskuratzen lagunduko dizu.



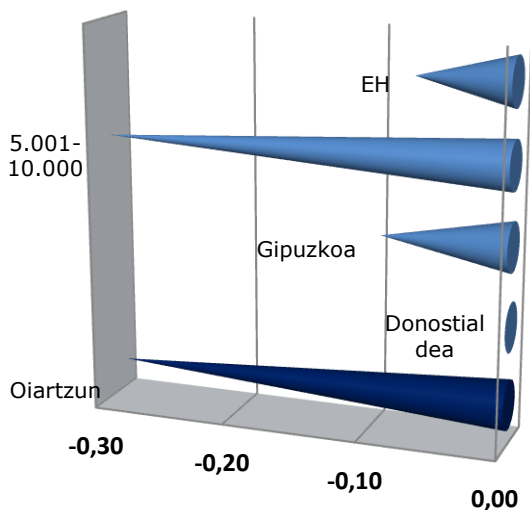
**BIZITASUN DEMOGRAFIKOA**

Biztanle kopurua: 9.970



**Biztanleria mantentzeko etorkin beharraren indizea (2008-2013)**

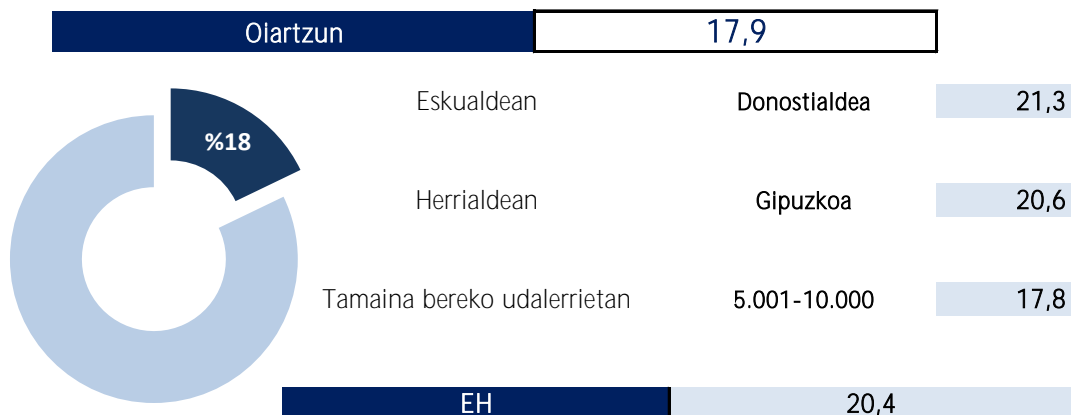
Oiartzun	-0,29	▲
Eskualdean Herrialdean Tamaina bereko udalerrietan	Donostialdea	0,00 ▲
	Gipuzkoa	-0,09 ▲
	5.001-10.000	-0,30 ▲
<b>EH</b>	<b>-0,07</b>	<b>▲</b>



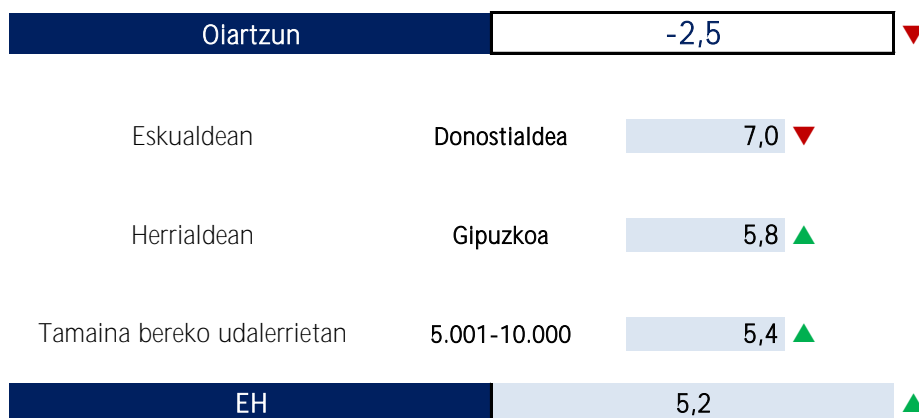
Oiartzun, 9.970 biztanleko udalerria, biztanleria jaitsera jasaten dabil azken bi urteetan baina hazkunde positibo baten ondoren etorri da hau. Azken hamarkadan 200 biztanle irabazi ditu. Oiartzungo jaiotza eta heriotzen arteko desberdintasuna kontuan izanik, saldo positiboa du udalerriak, beraz, egungo biztanleria kopurua mantentzeko ez du etorkinen beharrik. Hala, eskualdeko, tamaina bereko udalerrietako, Gipuzkoako eta Euskal Herriko joera bera erakusten du, baina datu kontsolidatuago batekin.

## BIZITASUN DEMOGRAFIKOA

## Zahartze-tasa (2014):



## Gazteen irautea eta erakartzea (2008-2014):



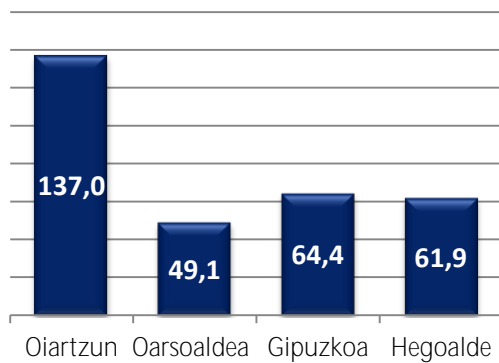
Oiartzungo adinekoen presentzia ez da oso handia, biztanleriaren %18a 65 urtetik gorakoa da. Euskal Herriko, Gipuzkoa zein eskualdeko datua baino txikiagoa da.

*Gazteen irautea eta erakartzea* adierazleak adierazten du 2008an 15-29 urte zituzten gazteen kopurua mantendu, hazi edo murriztu den 2014 urtera arte (egun, gazte horiek 21-35 urte dituzte). Datuek erakutsi bezala, gazteen galera eman da azken sei urtetan. Honek, udalerriko biztanleriaren hazkunde orokorrarekin harreman zuzena du. Eskualdean gainera, egoera bera eman da, ez ordea, konparaziorako beste lurralde-eremuetan.

## BIZITASUN SOZIAL ETA EKONOMIKOA

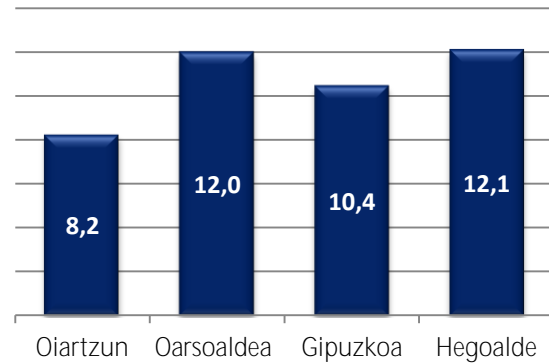
## Gizarte Segurantzako afiliazio-tasa (2014)

Oartzun	Hazk. (08-14)
137,0	-10,0 ▼



## Erregistratutako langabezia-tasa (2014)

Oartzun	Hazk. (08-14)
8,2	3,8 ▲



## Autonomo-tasa (2015)

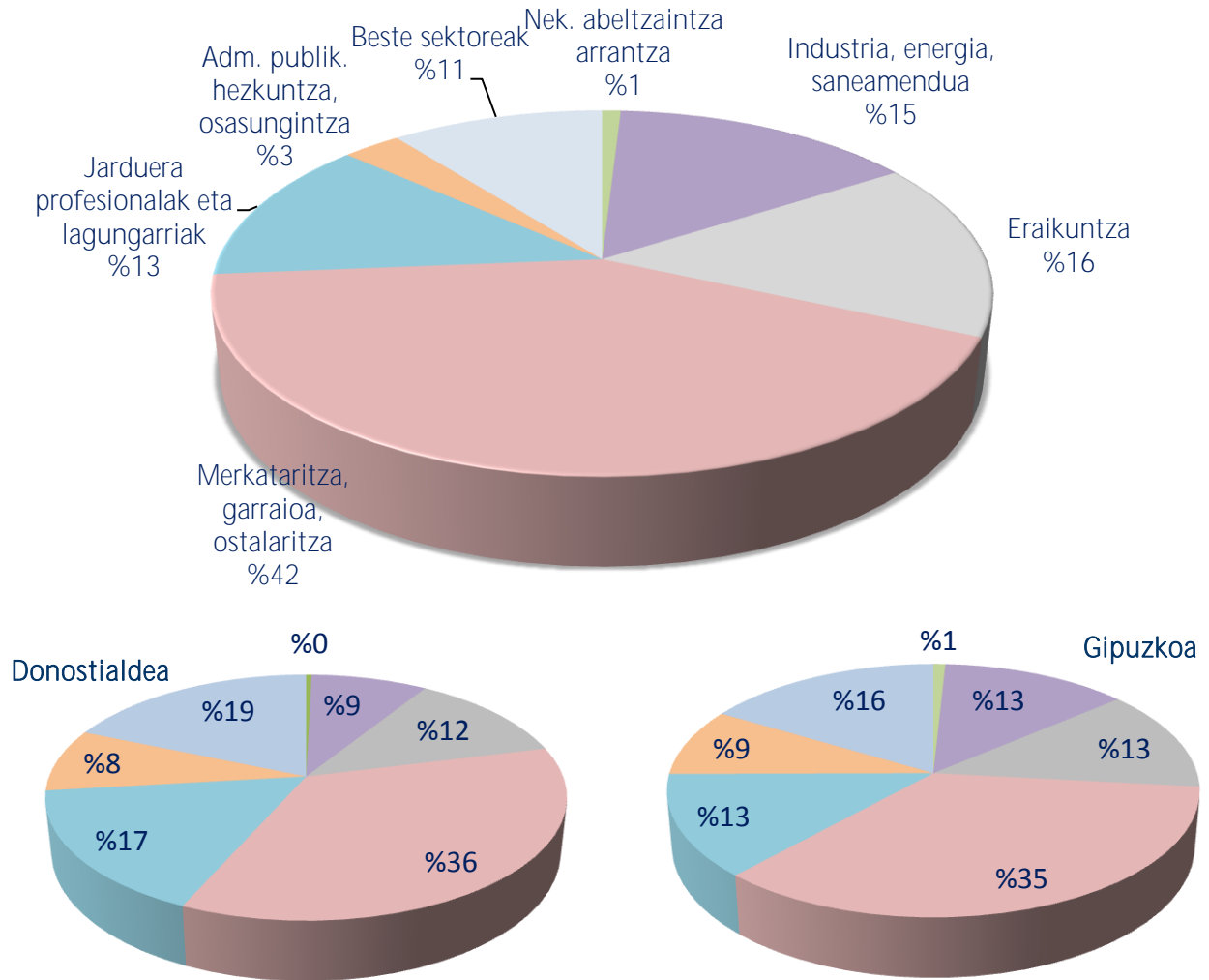
Oartzun	11,2
Oarsoaldea	22,9
Gipuzkoa	23,1
Hegoalde	19,5

Oartzunen Gizarte Segurantzako afiliazio-tasa krisi garaian jaitsi den arren (-10,0), garapen agentzia, herrialde zein Hegoaldeko afiliazio-tasaren oso gaineratik kokatua dago, duen biztanleria aktiboa baino langile gehiago izateraino. Gizarte Segurantzara afiliatutakoen artean autonomoen presentzia ez da garapen agentzia, herrialde, tamaina bereko udalerrri zein Euskal Herriko mailara heltzen, beraz, baxua dela esan daiteke.

Epe berean erregistratutako langabezia-tasak (%8,2) gora egin duen arren udalerrian, garapen agentzian eta Gipuzkoan baino baxuagoa da egun. Nolanahi ere, Hegoaldean langabeziaren eragin handiagoa irudikatzen da.

**BIZITASUN SOZIAL ETA EKONOMIKOA**

Establezimenduak jarduera-adarraren arabera (2012)

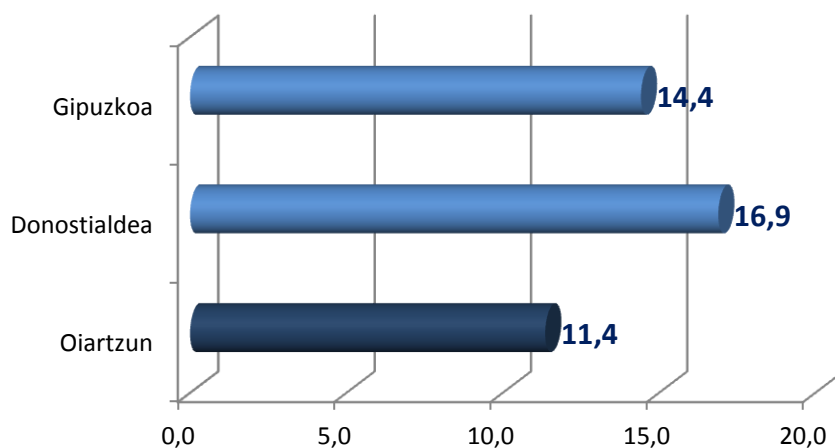


	Nek. abeltzaintza arrantza	Industria, energia, saneamendua	Eraikuntza	Merkataritza, garraioa, ostalaritza	Jarduera profesionalak eta lagungarriak	Adm. publik. hezkuntza, osasungintza	Beste sektoreak
Oiartzun	0,9	15,0	15,8	42,0	12,9	2,9	10,5
Donostialdea	0,4	8,5	12,2	35,5	16,5	8,3	18,6
Gipuzkoa	0,8	13,0	12,9	35,1	13,1	8,7	16,4

\* Azalpenak hurrengo orrialdean

**BIZITASUN SOZIAL ETA EKONOMIKOA**

Ezagutzaren ustiaketa intentsiboan oinarrituriko jarduera ekonomikoen presentzia (2012)



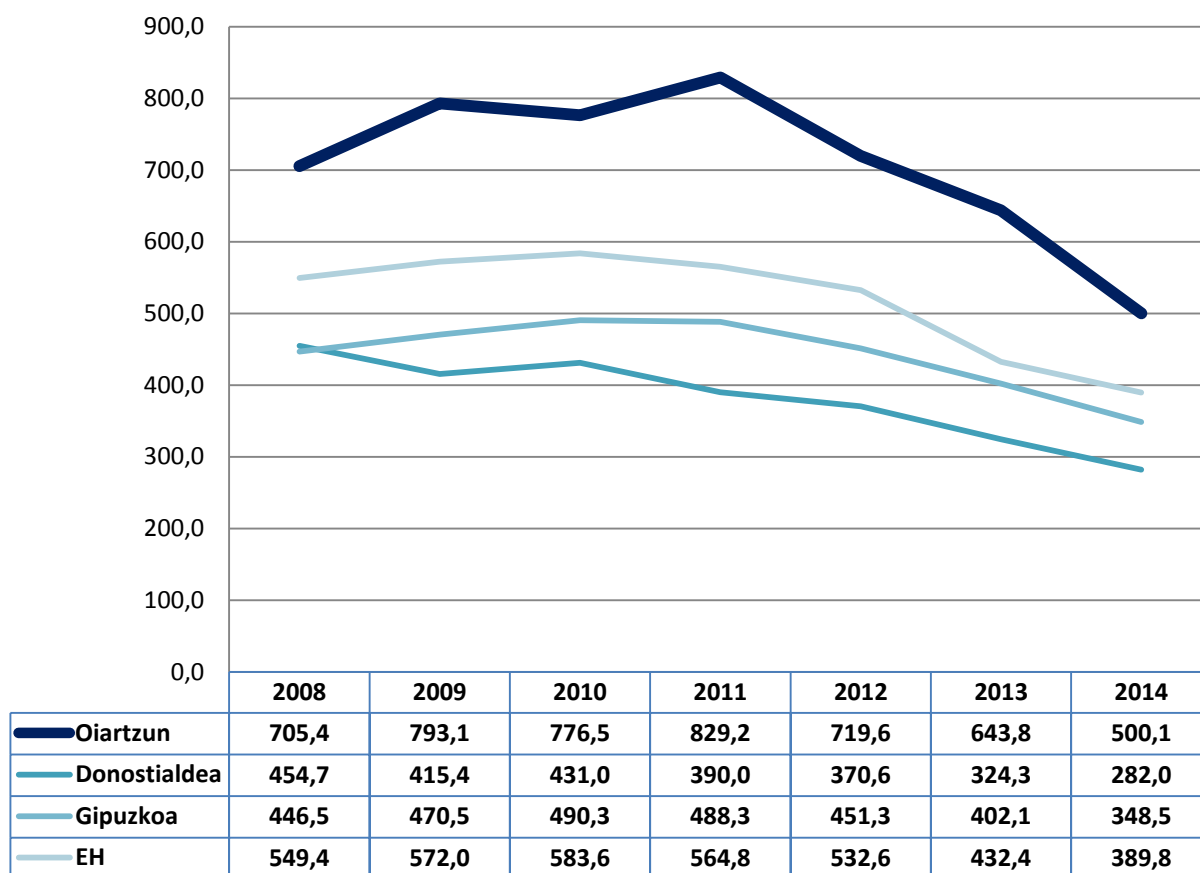
Oartzunen Merkataritzaren presentzia oso nabarmena da, bai eskualdearekin zein herrialdearekin alderatuz eta aktibitatearen %42a suposatzen du. Hala ere, sektoreak herrialdeko zein eskualdeko patroia bera irudikatzen du.

Ezagutza intentsiboko jarduera ekonomikoak besteak beste, Telekomunikazioak, Finantzak, Estudioak, Publizitatea, Hezkuntza eta ikerketarekin loturiko jarduerak dira. Oartzungo kasuan, hauen presentzia eskualdean eta Gipuzkoan baino txikiagoa da.



## UDAL ZORRA

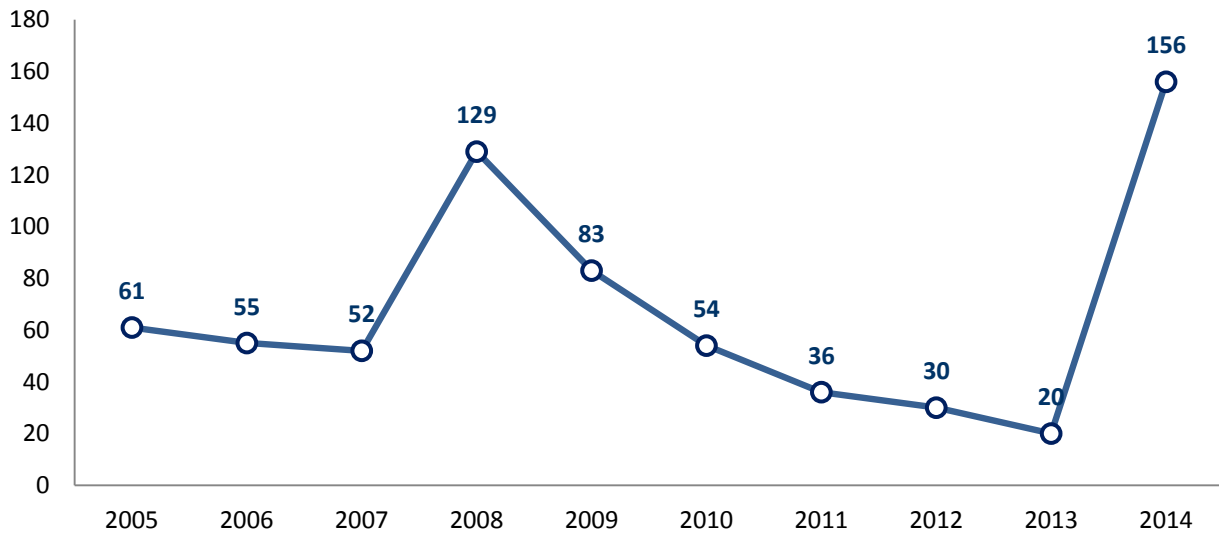
Zor bizia biztanleko (2008-2014)



Grafikoak udalerraren biztanleko zorraren bilakaera adierazten du. Bertan ia bi legegintzaldien epealdia barnebiltzen da (2008tik 2014ra). Oiartzungo biztanleko udal zorra nahiko altua izan da. 2011n puntu gorenean egon ondoren, gaur egunera arte udal zorrak behera egin duen arren, eskualdeko, herrialdeko zein Euskal Herriko batez bestekoaren gainetik kokatzen da oraindik.

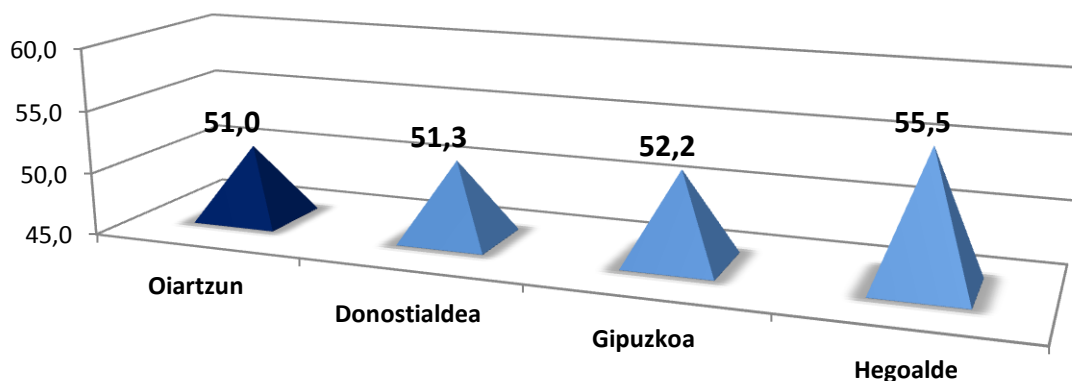
## INGURUA

## Etxebizitza salerosketak (2005-2014)



Azken 10 urtetan Oartzungo salerosketa kopurua gorabeheratsua izan da. 2014a izan da muturreko balioa eman duen urtea 156 operaziorekin baina aipagarria da ere 2008an emandako balioa.

## Etxebizitza salerosketa ratioa (2014)



Piramide grafikoan 2008 eta 2014 urte artean udalerriko salerosketa guztien ratioa adierazten da 1.000 biztanleko.

Oartzun bere eragin esparruekin konparatzen bada, ikusten da nola salerosketa operazio berdintsuak egin diren, orohar, eskualdearekin, herrialdearekin eta Hegoalde guztiarekin konparatuta. Batez bestekoen artean kokatzen da.

## DEFINIZIOAK ETA ITURRIAK

### OHAR OROKORRAK:

Udalerrri tamainaren araberako datuek tamaina horretako udalerrri guztien batez besteko balioa adierazten dute.

### BIZITASUN DEMOGRAFIKOA

#### Biztanle kopurua

Definizioa: biztanle kopuruaren bilakaera azken hamarkadan.

Neurri unitatea: pertsona kopurua.

Urtea(k)-Epealdia: 2005-2014.

Iturria: EUSTAT eta INE (Biztanleriaren errolda); INSEE (Udal biztanleria).

#### Biztanleria mantentzeko etorkin beharren indizea (2008-2013)

Definizioa: jaiotza eta heriotzen eraginez biztanleria bolumena mantentzeko urtero erakarri beharko litzatekeen biztanleria portzentajea guztizko biztanleria kopuruarekiko, 2008-2013 epealdiaren arabera.

Neurri unitatea: %.

Urtea(k)-Epealdia: 2008-2013.

Erreferentziako lurralde-eremua: Euskal Herria.

Iturria: EUSTAT, INE eta INSEE.

#### Zahartze-tasa (2014)

Definizioa: 65 urteko eta nagusiagoa den biztanleriaren portzentajea.

Neurri unitatea: %.

Urtea(k)-Epealdia: 2014.

Erreferentziako lurralde-eremua: Euskal Herria.

Iturria: EUSTAT eta INE (Biztanleriaren errolda); INSEE (Biztanleriaren Zentsua).

#### Gazteen irautea eta erakartzea (2008-2014)

Definizioa: 2008 urtean 15-29 urte zituzten gazteen kopurua 6 urte beranduago mantendu, hazi edo murriztu den adierazten du (21-35 urterekin, 2014 urtean).

Neurri unitatea: %.

Urtea(k)-Epealdia: 2008-2014.

Erreferentziako lurralde-eremua: Euskal Herria.

Iturria: EUSTAT eta INE (Biztanleriaren errolda) eta INSEE (Biztanleriaren Zentsua).

Oharra: Ipar Euskal Herriko lur-eremuan erreferentziako epealdia 2006-2012 da.

### BIZITASUN SOZIAL ETA EKONOMIKOA

#### Gizarte Segurantzako afiliazio-tasa (2014)

Definizioa: Gizarte Segurantzaren altan emandako pertsona kopurua 16-64 urte bitartean erroldaturiko ehun biztanleko.

Neurri unitatea: %.

Urtea(k)-Epealdia: 2014.

Erreferentziako lurralde-eremua: Hego Euskal Herria.

Iturria: Espainiako Enplegu eta Gizarte Segurantza Ministerioa; EUSTAT eta INE (Biztanleriaren errolda).

#### Gizarte Segurantzako afiliazio-tasaren bilakaera (2008-2014)

Definizioa: Gizarte Segurantzaren altan emandako pertsona kopuruaren bilakaera 2008-2014 epealdian, 16-64 urte bitartean erroldaturiko ehun biztanleko.

Neurri unitatea: %.

Urtea(k)-Epealdia: 2008-2014.

Erreferentziako lurralde-eremua: Hego Euskal Herria.

Iturria: Espainiako Enplegu eta Gizarte Segurantza Ministerioa; EUSTAT eta INE (Biztanleriaren errolda).

#### Erregistratutako langabezia-tasa (2014)

Definizioa: enplegu bulegoetan langabetu gisa erregistratutako pertsona kopuruaren bilakaera 16-64 urte bitartean erroldaturiko ehun biztanleko.

Neurri unitatea: %.

Urtea(k)-Epealdia: 2014.

Erreferentziazko lurralde-eremua: Euskal Herria.

Iturria: Espainiako Enplegu eta Gizarte Segurantzaren Ministerioa, Pôle emploi; EUSTAT eta INE (Biztanleriaren errolda); INSEE (Biztanleriaren Zentsua).

#### Erregistratutako langabezia-tasaren bilakaera (2008-2014)

Definizioa: enplegu bulegoetan langabetu gisa erregistratutako pertsona kopuruaren bilakaera 2008-2014 epealdian, 16-64 urte bitartean erroldaturiko ehun biztanleko.

Neurri unitatea: %.

Urtea(k)-Epealdia: 2008-2014.

Erreferentziazko lurralde-eremua: Euskal Herria.

Iturria: Espainiako Enplegu eta Gizarte Segurantzaren Ministerioa, Pôle emploi; EUSTAT eta INE (Biztanleriaren errolda); INSEE (Biztanleriaren Zentsua).

#### Autonomo-tasa (2015)

Definizioa: autonomo gisa altan emandako pertsona kopurua, Gizarte Segurantzaren orotara altan emandako ehun pertsonako.

Neurri unitatea: %.

Urtea(k)-Epealdia: 2015eko urtarrila.

Erreferentziazko lurralde-eremua: Euskal Herria.

Iturria: Espainiako Enplegu eta Gizarte Segurantzaren Ministerioa, Pôle emploi; EUSTAT eta INE (Biztanleriaren errolda); INSEE (Biztanleriaren Zentsua).

#### Establezimenduak jarduera-adarren arabera (2012)

Definizioa: Jarduera Ekonomikoen Sailkapen Nazionalaren arabera (JESN 2009) hamar jarduera-adarretako sektore garrantzitsuenen presentzia bertako ehun ekonomikoan (establezimenduen portzentajea). Autonomoak ez dira barnebiltzen.

Neurri unitatea: %.

Urtea(k)-Epealdia: 2012.

Erreferentziazko lurralde-eremua: Euskal Herria.

Iturria: EUSTAT, INSEE eta CAMERDATA.

#### Ezagutzaren ustiaketa intentsiboan oinarrituriko jarduera ekonomikoen presentzia (2012)

Definizioa: teknologia-maila handiko eta ertain-handiko manufaktura, teknologia punta edo oso handiko zerbitzuak, TIC fabrikazioa, TIC zerbitzuak eta telekomunikazioen presentzia ehun ekonomikoan (establezimenduen portzentajea). Autonomoak ez dira barnebiltzen.

Neurri unitatea: %.

Urtea(k)-Epealdia: 2013

Erreferentziazko lurralde-eremua: Euskal Herria.

Iturria: EUSTAT, INSEE, CAMERDATA eta Espainiako Ekonomia eta Lehiakortasun Ministerioa.

Oharra: Nafarroa Garaiko eta Ipar Euskal Herriko datuak 2012 urteari dagozkio.

### UDAL ZORRA

#### Zor bizia biztanleko (2008-2014)

Definizioa: udal edo herriko-etxeetako kontu ekonomikoetan indarrean dagoen zorpetze maila bertako biztanle bakoitzeko.

Neurri unitatea: €/biztanleko.

Urtea(k)-Epealdia: 2008-2014.

Erreferentziazko lurralde-eremua: Euskal Herria.

Iturria: Espainiako Ogasun eta Administrazio Publikoetako Ministerioa, EUSTAT eta INE (Biztanleriaren errolda); Frantziako Ekonomia eta Finantzen Ministerioa.

Oharra: Ipar Euskal Herriko datuak 2013 urteari dagozkio.

### INGURUA

#### Etxebizitza salerosketak mila biztanleko (2008-2014)

Definizioa: etxebizitzaren jabetza aldaketa kopurua 2008-2014 epealdian, 2014 urtean bertan erroldaturiko mila biztanleko.

Neurri unitatea: %o.

Urtea(k)-Epealdia: 2008-2014.

Erreferentziazko lurralde-eremua: Hego Euskal Herria.

Iturria: Espainiako Sustapen Ministerioa, EUSTAT eta INE (Biztanleriaren errolda).



## *Euskal Herriko ekonomia eta gizarte garapenerako behategia*

GAINDEGIA irabazi asmorik gabeko entitate soziala da.  
Jatorri desberdineko eragile ekonomiko eta sozialek sortu zuten 2004an

Bere egitekoen artean dago:

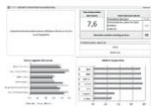
- Euskal Herriaren dimentsio ekonomiko, sozial eta territorialak
- Euskal Herriaren etorkizun ekonomiko eta sozialari buruz gogoeta
- Lurraldeen eta sektoreen arteko lankidetzaz sustatzea

Plataformak:

[www.atlasa.net](http://www.atlasa.net) [www.datuak.net](http://www.datuak.net) [www.euskalgeo.net](http://www.euskalgeo.net) [www.beha.eus](http://www.beha.eus)

Zer eskaintzen dugun:

Herri mailako neurgailuak  
(bizitasun sozio-ekonomikoa...)



Azterlanak  
(etxebizitza hutsak,  
jarduera ekonomikoa...)



Herriko atlas  
sozioekonomikoa



Hirigintza  
planeamenduaren  
bisoreak



GIS aholkularitza  
udal eta enpresentzat



Martin Ugalde Kultur Parkea, Gudarien Etorbidea 8 20140 Andoain  
Tel.: +34 943 304 365 E-posta: [gaindegia@gaindegia.eus](mailto:gaindegia@gaindegia.eus)/ [komunikazioa@gaindegia.eus](mailto:komunikazioa@gaindegia.eus)  
[www.gaindegia.eus](http://www.gaindegia.eus)